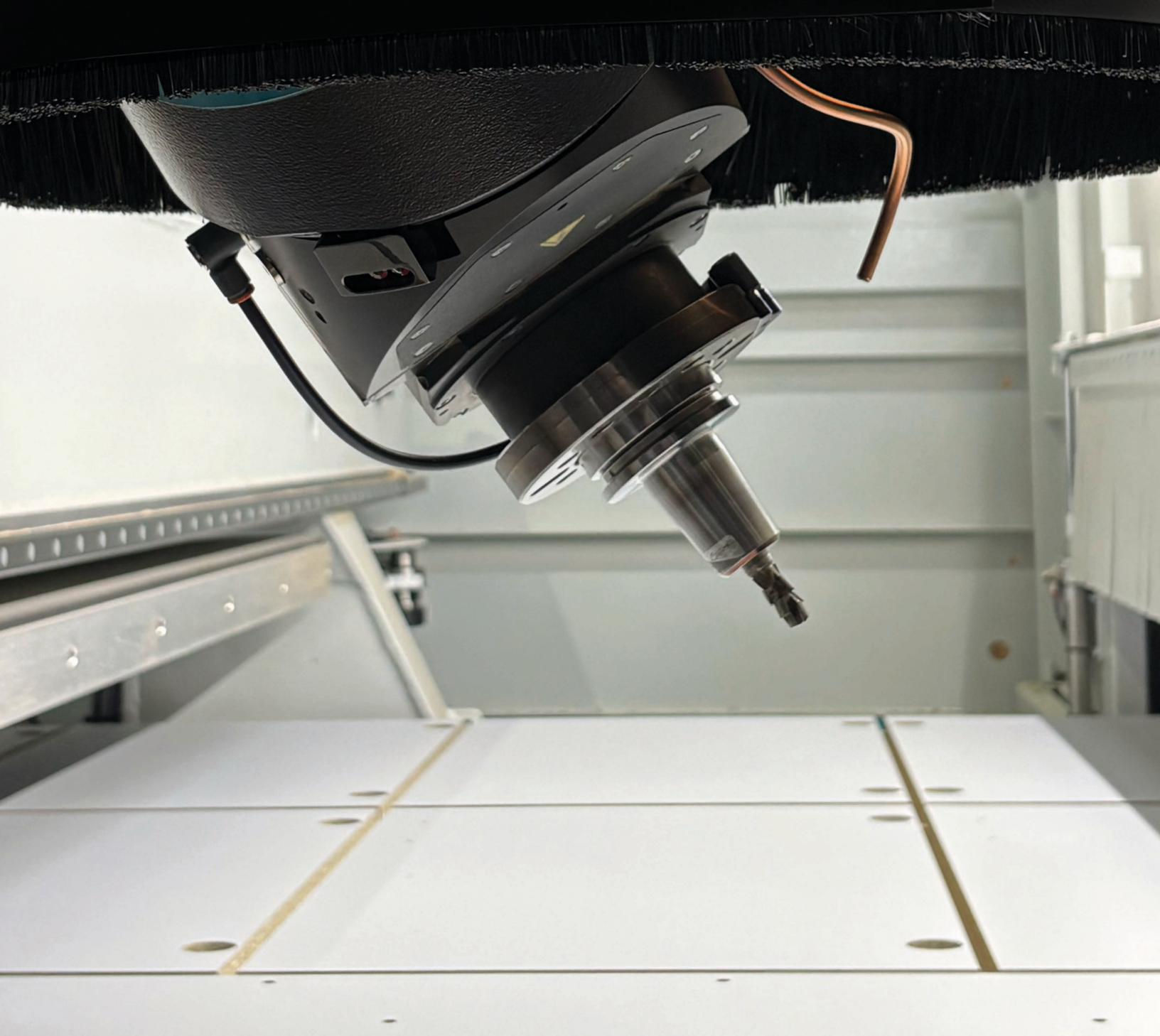


ARREDAMENTI
SU MISURA
PER IL **B2B**



artiva

Soluzioni B2B

Artiva offre un servizio altamente specializzato, rivolto esclusivamente a una **clientela professionale** che include aziende del settore, rivenditori e artigiani.

Attraverso l'impiego di una linea di produzione interamente basata su **macchinari a controllo numerico** (CNC) di ultima generazione, gestiamo l'intero ciclo di lavorazione, garantendo precisione e affidabilità.

Settori di Applicazione

Siamo specializzati nella fornitura di componenti e arredi per diversi ambiti commerciali.

La nostra capacità produttiva supporta la realizzazione di soluzioni personalizzate per i seguenti settori:

- Retail (Negozi e punti vendita)
- Alberghiero (Hotel e strutture ricettive)
- Ufficio (Spazi direzionali e operativi)
- Espositori per la GDO

Servizi Offerti

I nostri servizi dedicati includono:

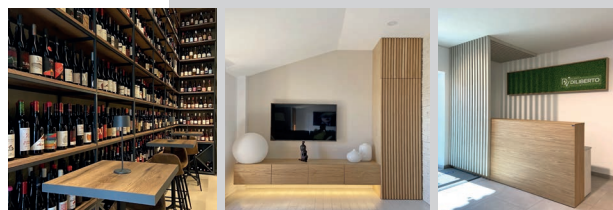
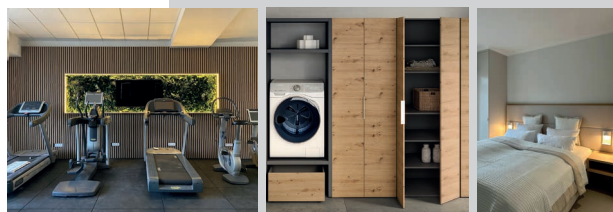
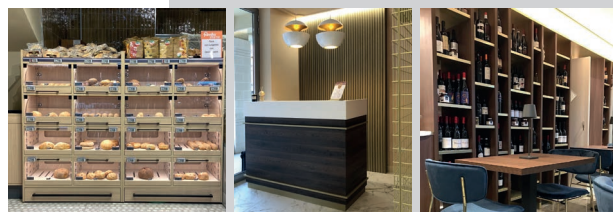
Realizzazione di prodotti finiti o semilavorati su misura:

Dalla sezionatura di precisione alla bordatura impeccabile di qualsiasi tipologia di pannello.

Lavorazioni avanzate:

Esecuzione di pantografature e forature millimetriche, ottimizzate per l'installazione di qualsiasi tipologia di ferramenta standard o custom.

La nostra proposta si concentra sull'offerta di soluzioni **Just in Time**, permettendo ai nostri partner di ottimizzare i propri flussi di produzione e logistica.



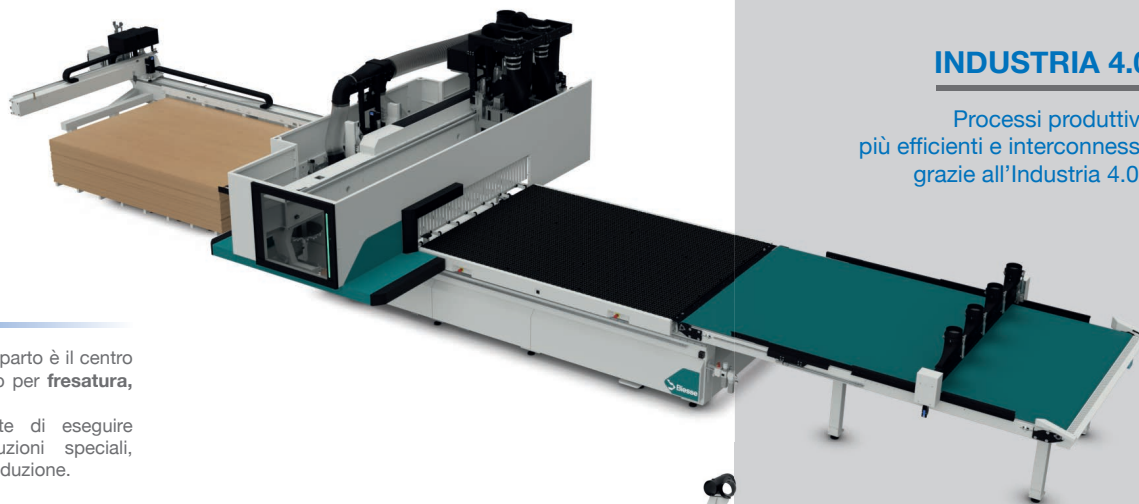
INDUSTRIA 4.0

Processi produttivi più efficienti e interconnessi grazie all'Industria 4.0.

Taglio

Il cuore tecnologico del nostro reparto è il centro di lavoro Biesse Rovere Multi Up per **fresatura, foratura e nesting** di pannelli.

5 Assi integrato che consente di eseguire lavorazioni impegnative, produzioni speciali, miste e di folding oltre che di produzione.



Foratura

La Biesse Rover Drill è la soluzione ideale per la produzione "Just in Time".

Un centro di lavoro in grado di eseguire tutte le lavorazioni di **foratura e fresatura più complesse**.



Bordatura

La **tecnologia tedesca** di HOLZ-HER è lo standard professionale di riferimento per garantire finiture e bordi perfetti su ogni tipo di pannello fino a 60mm di spessore.



Verniciatura

Il reparto di verniciatura è dedicato esclusivamente al completamento delle nostre produzioni interne.

La **tecnologia airless** garantisce un'applicazione uniforme delle vernici, sia a base solvente che a base acqua.



Progettazione

L'uso del software CAD/CAM di TopSolid permette un'elevata **personalizzazione degli arredi**.

Grazie al rendering realistico integrato, è possibile ottimizzare il rapporto tra design e funzionalità, prevenendo al contempo eventuali problemi tecnici di produzione.



Forniamo anche **componenti custom in plastica e metallo di nostra produzione**, per un'offerta di servizio completa e integrata.



E EGGER

CLEAF

saviola

KAINDL

FENIX®

ABET LAMINATI

blum®

Lamello

ICA GROUP®

Artiva S.r.l.
Via Pietro Leone, 23
93100 Caltanissetta
Tel. 0934 575375
www.artivagroup.it
info@artivagroup.it

